

01.12.2025 – Partnerskab for take-away emballage

# Cirkulær take-away i København

Sarosh Qureshi  
Special Konsulent– Circular Copenhagen



# Hvorfor arbejder København med genbrugelig take-away emballage?

- Stigende mængder engangsemballage – behov for affaldsreduktion.
- Events på offentligt areal skal være mere bæredygtige
- Blive klogere på borgerens og virksomhedernes adfærd og handlerum
- Understøtte en renere og mere levedygtig by
- EU's PPWR-krav: Genbrugsløsninger i HORECA fra 2027/2028.
- Mål: Reducere affald og CO<sub>2</sub> samt støtte virksomheder og borgere med en cirkulær omstillingen.

## Formål

Change(K)now!-projektet hjælper kommuner og virksomheder med at reducere engangsemballage til mad i take-away og catering, og opbygger social accept blandt virksomheder og borgere for cirkulær genbrug af mademballage. Change(K)now! arbejder for at fremme et tanke skifte fra engangsbrug til genbrugssystemer – ved forskellige brugssituationer.

**Interreg**  
Baltic Sea Region



Co-funded by  
the European Union

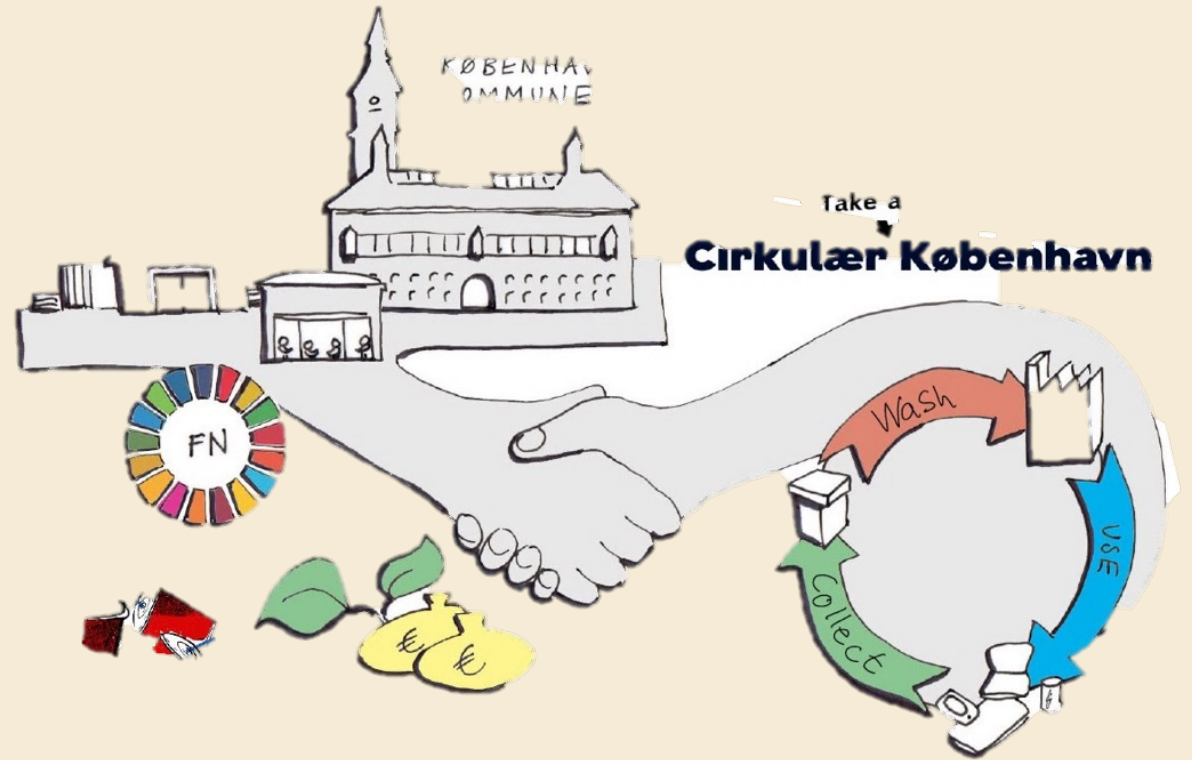


CIRCULAR ECONOMY

**Change(K)now!**

# 3 kerneindsatser...

eat  
skolemad  
MEGAEVENT

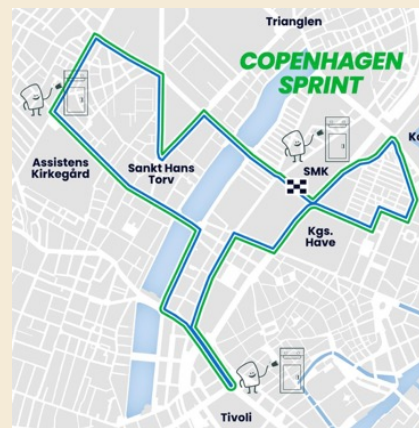


# Events

*Copenhagen Sprint*: 21.-22. juni 2025

*'Copenhagen Street Days'* og *EM i 3x3 basketball*: 5.-7. september 2025

- 3 slags returpunkter
- Eksklusivt brug af genbrugsemballage til mad og drikke.
- Samme system på tværs af byen og på tværs af brug scenarier



# Genbrugsemballager på Københavns skoler

- EAT skolemadsordning
  - 51 skoler i Københavns kommune har skolemadsordning
  - Ca. 6000 måltider om dagen
- Test på 5 skoler - KK indkøber og driver systemet
  - Test fasen opstarter i morgen
  - 15.000 stk. emballager i 3 forskellige størrelser
  - RFID-chips
  - RFID-scanner på vaskelinjen i centralkøkken i Valby
  - Automatisk sporing af emballager og beregning af reduceret CO<sub>2</sub>-udledning
  - Drifterfaringer



# new loop

Pantsystem



## PANTMODEL

New Loop opererer med den klassiske pantmodel,

Pantmodellen faciliterer en hurtig og friktionsfri transaktion ved salget.

En efterladt emballage bevarer sin værdi for alle – det sikrer en høj returrate, da hvem som helst kan returnere emballagen og indløse panten.



## EMBALLAGER

ISCC Plus-certificeret materiale, fremstillet hovedsageligt af brugt vegetabilsk olie, med samme genbrugs- og genanvendelsespotentialer som traditionelt PP-plast.



  
new loop



## RETURNBOX

Udendørs model er solcelle- og batteridrevet



Scan med din mobil og prøv selv flowet



Indendørs model leveres med aftale med KK

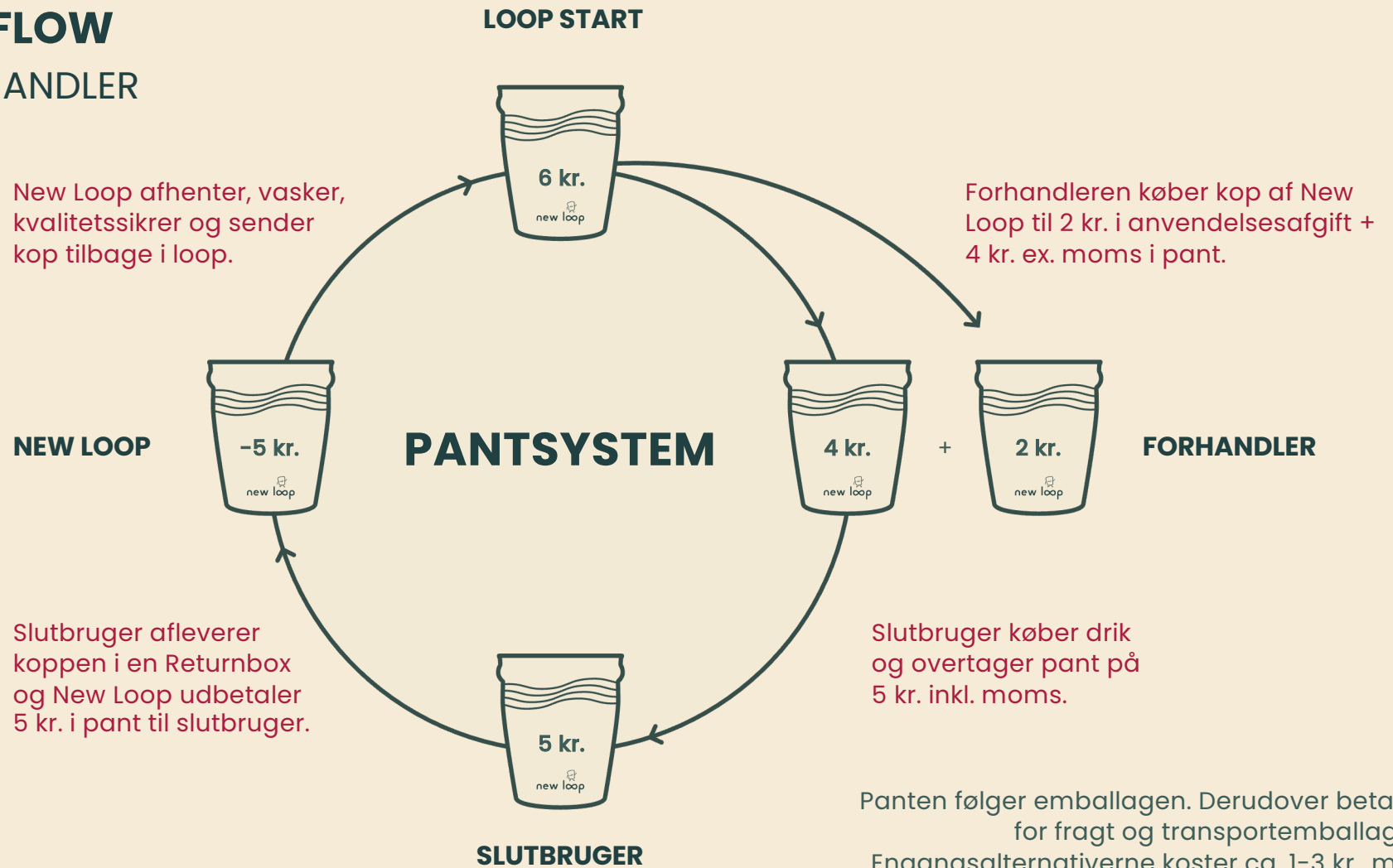
Automatiseret og brugervenlig

Skaber et digitalt link ml. forretningen og slutbruger (kunder)

Automatisk notifikation, når boksen skal tømmes



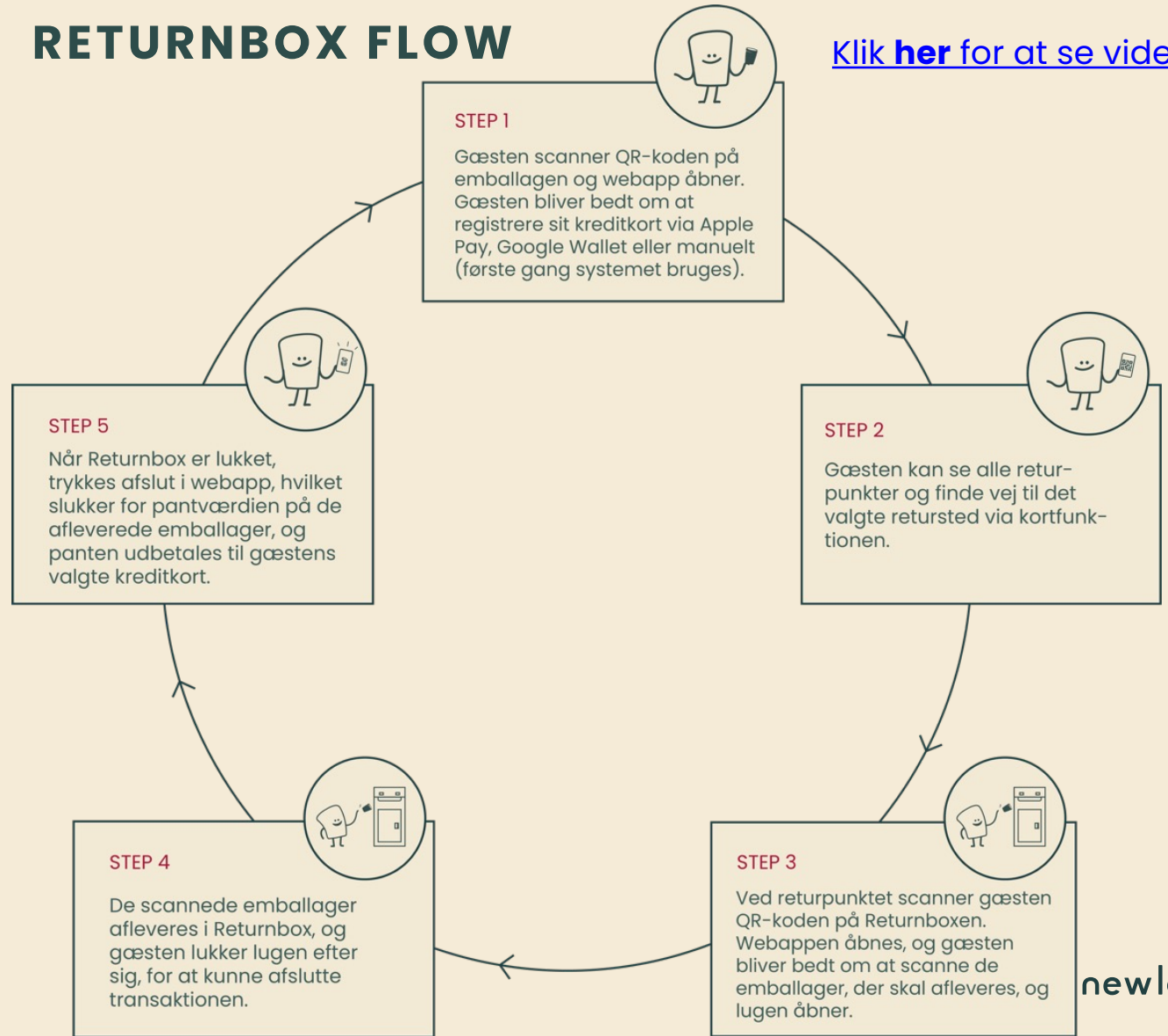
# ØKONOMIFLOW FOR EN FORHANDLER





# RETURNBOX FLOW

[Klik her for at se video](#)



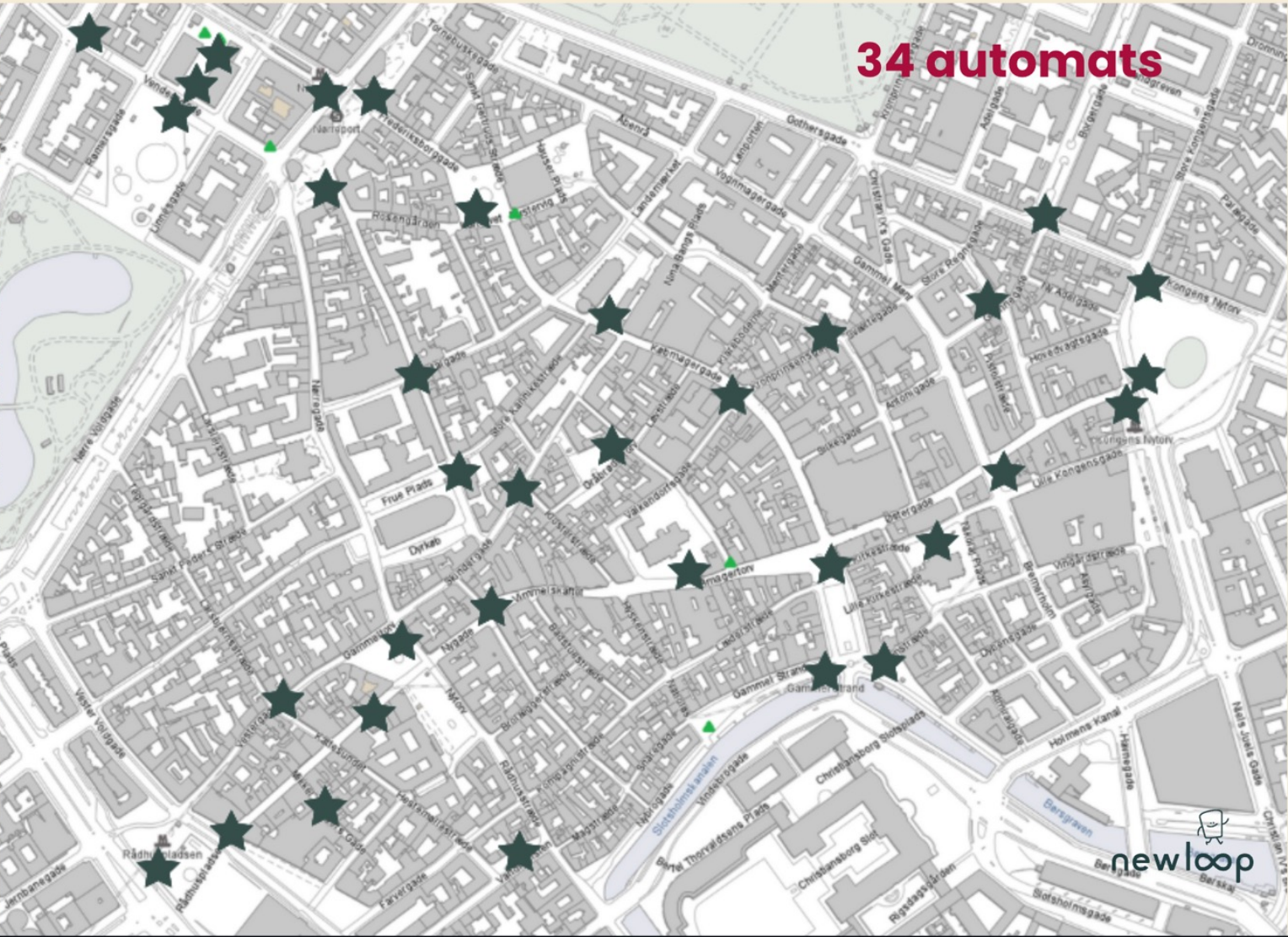
## DET LEVERER NEW LOOP I FORHOLD TIL DE YDERLIGERE MIDLER

- **Dedikerede Returnboxes til Torvehallerne** → returnering og pantudbetaling uden forstyrrelser af jeres drift.
- **Opsætning af aftaler** → for levering og afhentning af emballage med eksisterende leverandør
- **Onboarding** → alle medarbejdere oplæres i systemet
- **Systemintegration** → New Loop indpasser løsningen i eksisterende systemer og workflows.
- **Infomateriale** → "How to"-guides og visuelle instruktioner til gæster
- **SoMe-materiale** → Til aktivering på egne platforme
- **Awareness-spor** → I inkluderes i kommunikation som løbende aktiveres i forbindelse med initiativet.
- **Løbende support og licensgebyr for Returnbox inkluderet det første år** (herefter 200 dkk/md).



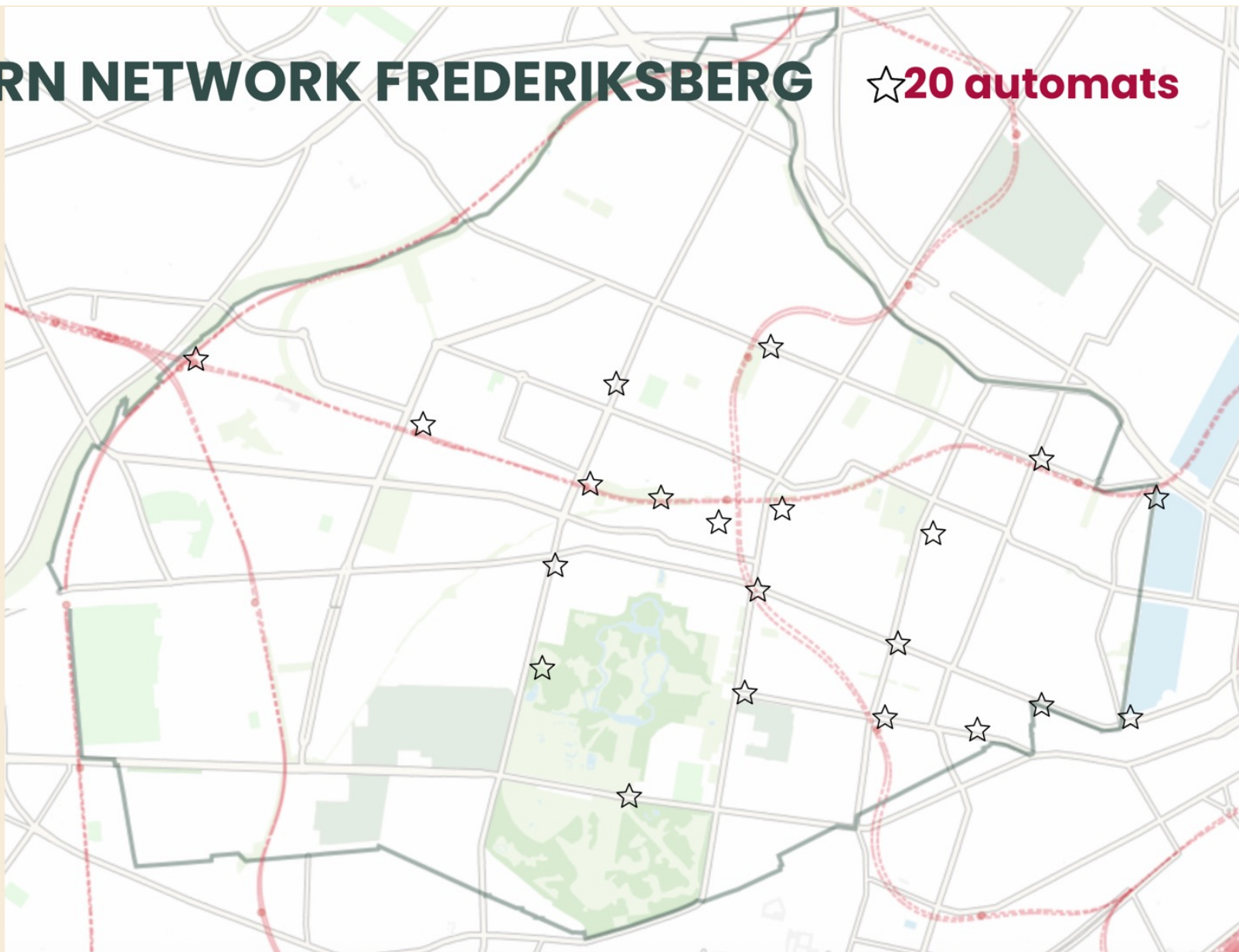
# RETURN NETWORK CPH

34 automat



# RETURN NETWORK FREDERIKSBERG

☆ 20 automats



## CO2 & RESSOURCEBESPARELSE

Her er et tænkt eksempel for en virksomhed med 300.000 kopper om måneden over et år sammenlignet med en gennemsnitlig engangskop. Beregningen inkluderer produktion, vask og transport. Derudover er der antaget en returprocent på 90% og en frasortering på 3% efter vask.

**Reduktion:**  
**308 ton CO2 eq**  
**16,5 ton affald**

	Data	Enhed			
Antal kopper (Total)	3.600.000	stk			
Periode	12	måned			
Antal leveringer i perioden	56				
Returprocent (Kunden) pr loop	90,0%	%			
Frasorteringsprocent (New Loop og DMO)	3,0%	%			
Genbrugspotentiale	7,9	gange			
Antal kopper per levering	64.286	stk			
Antal kopper til vask per returnering	56.121	stk			
Mængde ZWC kopper anvendt	513.321	stk			
Kopper tabt grundet manglende returnering	360.000	stk			
Kopper tabt grundet frasortering	97.200	stk			
CO2 Udledninger	ZWC-kop	Engangskop	Besparelse	Enhed	
Produktion og distribution	11.800	341.040	329.240	kg CO2 eq	
Forbrænding af kopper	1.144	3.293	2.149	kg CO2 eq	
Tilbagetagning og vask	22.644	0	-22.644	kg CO2 eq	
<b>CO2-udledning i alt</b>	<b>35.588</b>	<b>344.333</b>	<b>308.745</b>	<b>kg CO2 eq</b>	
<b>Affaldsbesparelse</b>	8.801	25.332	<b>16.531</b>	<b>kg</b>	

# PRISLISTE

ALLE PRISER *EKSKL. MOMS* I DKK

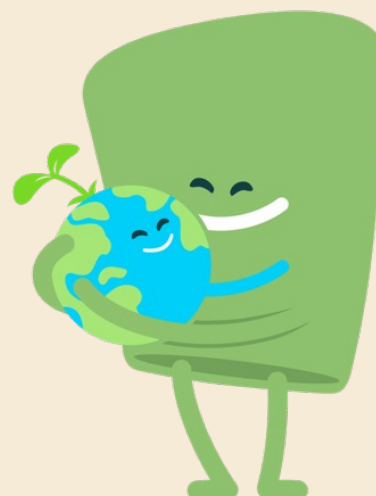
PRODUKT	ANVENDELSES- AFGIFT	PANT*	PRIS I ALT INKL. PANT
KAFFEKOP, 250ML	2,00 KR	4,00 KR	<b>6,00 KR</b>
KAFFEKOP, 430ML	2,00 KR	4,00 KR	<b>6,00 KR</b>
SOFTDRINK KOP, 300 ML	2,00 KR	4,00 KR	<b>6,00 KR</b>
SOFTDRINK KOP, 400 ML	2,00 KR	4,00 KR	<b>6,00 KR</b>
SOFTDRINK KOP, 500 ML	2,00 KR	4,00 KR	<b>6,00 KR</b>
SKÅL MED LÅG, 960ML	6,00 KR	8,00 KR	<b>14,00 KR</b>
SKÅL MED LÅG, 1200ML	6,00 KR	8,00 KR	<b>14,00 KR</b>
BAKKE MED LÅG	6,50 KR	12,00 KR	<b>18,50 KR</b>



\*PANTEN BETALES AF KUNDEN, OG KUNDEN FÅR PANTEN TILBAGE AF NEW LOOP VED RETURNERING



*Vi håber, I vil være med til at drive en skalerbar løsning, der kombinerer lavere ressourceforbrug med varig, lokal impact – og som samtidig understøtter jeres bæredygtigheds mål og økonomiske ansvarlighed.*



  
newloop